



УТВЕРЖДАЮ:
Заведующий МБДОУ
«Детский сад № 22 «Росинка»
Н.А. Разуваева
«31» июля 2020 г.

ПАСПОРТ ДОСТУПНОСТИ объекта и услуг для инвалидов и других МГН

1. Общие сведения об объекте

- 1.1. Наименование отрасли: объект образования
1.2. Адрес объекта: 652050, Кемеровская область, г. Юрга, ул. Максименко, 16, тел.: 8(384-51) 40537
1.3. Сведения о размещении объекта:
- отдельно стоящее здание 2 этажа, 666,5 кв. м
- часть здания этажей (или на этаже), 0 кв. м
- наличие прилегающего земельного участка (да, нет); да, 5582,8 кв. м
1.4. Год постройки здания 1968 г., последнего капитального ремонта - нет
1.5. Дата предстоящих плановых ремонтных работ: текущего - по мере необходимости, капитального - нет

сведения об организации, расположенной на объекте

- 1.6. Название организации (учреждения) (полное юридическое наименование - согласно Уставу, краткое наименование) Муниципальное бюджетное дошкольное образовательное учреждение «Детский сад № 22 «Росинка», МБДОУ «Детский сад № 22 «Росинка»
1.7. Юридический адрес организации (учреждения) 652050, Кемеровская область, г. Юрга, ул. Максименко, 16
1.8. Основание для пользования объектом оперативное управление
1.9. Форма собственности государственная
1.10. Территориальная принадлежность муниципальная
1.11. Вышестоящая организация (наименование) Управление образованием г. Юрги
1.12. Адрес вышестоящей организации, координаты для связи 652050, Кемеровская область, г. Юрга, пр. Победы, 13, тел.: 4-69-66

2. Характеристика деятельности организации на объекте

- 2.1. Вид объекта – дошкольное образовательное учреждение
2.2. Виды оказываемых услуг – реализация основной образовательной программы дошкольного образования, уход и присмотр.
2.3. Форма оказания услуг: на объекте
2.4. Категории обслуживаемого населения по возрасту: дети
2.5. Категории обслуживаемых инвалидов: нет, по состоянию на 01.08.2020 года.
2.6. Участие в исполнении ИПР инвалида, ребенка-инвалида нет, по состоянию на 30.03.2016 года.

3. Состояние доступности объекта и услуг

3.1. Путь следования к объекту пассажирским транспортом

Маршрутный автобус № 36, №6, остановка «Сбербанк»; маршрутный автобус №1, №2 остановка «Школа №14»

Наличие адаптированного пассажирского транспорта к объекту - да

Наличие специального транспортного обслуживания (социальное такси) - нет

Необходимые организационные решения: Территория, прилегающая к зданию: ДП(Г,У); ДЧ(С,О,К). Требуется установка поручней, рельефной полосы. Ликвидировать нарушения

асфальтового покрытия. Необходима индивидуальная помощь при выезде из ДОУ.

3.2. Путь к объекту от ближайшей остановки пассажирского транспорта:

3.2.1 Расстояние до объекта от остановки транспорта 200 м

3.2.2 Время движения (пешком) 5-7 мин

3.2.3 Наличие выделенного от проезжей части пешеходного пути - да

3.2.4 Перекрестки: нерегулируемые; регулируемые, со звуковой сигнализацией, таймером - нет

3.2.5 Информация на пути следования к объекту: акустическая, тактильная, визуальная; нет

3.2.6 Перепады высоты на пути: есть (подъем на пешеходную часть). Их обустройство для инвалидов на коляске: нет (для инвалидов на коляске съезда нет)

3.2.7 Обеспечена индивидуальная мобильность инвалидам (К, О-н, О-в, С-п, С-ч, Г-п, Г-ч, У): да

3.2.8 Организовано сопровождение на пути движения инвалидам (К, О-н, О-в, С-п, С-ч, Г-п, Г-ч, У): да

Необходимые организационные решения: Для обеспечения доступа в здание требуется установка поручней, съемного пандуса, ликвидация перепадов высоты при въезде на входную площадку, реконструкция входной площадки в соответствии с нормативами.

3.3. Организация доступности объекта и услуг для инвалидов – форма обслуживания

Категория инвалидов	Форма обслуживания - способ предоставления услуг инвалидам – (отметить выбранный способ знаком плюс +)				
	На объекте – по варианту:		На дому	Дистанционно	Не организовано
	«А»*	«Б»**			
К (передвигающиеся на креслах-колясках)		+			
О-н (поражение нижних конечностей)		+			
О-в (поражение верхних конечностей)		+			
С-п (полное нарушение зрения – слепота)		+			
С-ч (частичное нарушение зрения)		+			
Г-п (полное нарушение слуха – глухота)		+			
Г-ч (частичное нарушение слуха)		+			
У (нарушения умственного развития)		+			
Все категории инвалидов***					

3.4. Доступность структурно-функциональных зон объекта на «01» августа 2020 г.

N п/п	Основные структурно-функциональные зоны	Состояние доступности, в том числе для основных категорий инвалидов <*>							
		К	О-н	О-в	С-п	С-ч	Г-п	Г-ч	У
1.	Территория, прилегающая к зданию (участок)								
2.	Вход (входы) в здание	ДУ-пп	ДУ-пп	ДУ-пп	ДУ-пп	ДУ-пп	ДУ-пп	ДУ-пп	ДП
3.	Путь (пути) движения внутри здания (в т.ч. пути эвакуации)	ДУ-пп	ДУ-пп	ДУ-пп	ДУ-пп	ДУ-пп	ДУ-пп	ДУ-пп	ДП
4.	Зона целевого назначения здания (целевого посещения объекта)	ДУ	ДУ-пп	ДУ-пп	ДУ-пп	ДУ-пп	ДУ-пп	ДУ-пп	ДП
5.	Санитарно-гигиенические помещения	ВНД	ДУ-пп	ДУ-пп	ДУ-пп	ДУ-пп	ДУ-пп	ДУ-пп	ДП
6.	Система информации и связи (на всех зонах)	ДП	ДП	ДП	ДУ-пп	ДУ-пп	ДУ-пп	ДУ-пп	ДП
7.	Пути движения к объекту (от остановки транспорта)	ДУ	ДУ-пп	ДУ-пп	ДУ-пп	ДУ-пп	ДУ-пп	ДУ-пп	ДП

<*> ДП - доступно полностью; ДЧ – доступно частично; ДУ-им - доступно условно с обеспечением индивидуальной мобильности; ДУ-пп - доступно условно с помощью персонала на объекте; ДУ-дом – доступно условно с предоставлением услуг на дому (ином месте пребывания инвалида); ДУ-дистант – доступно условно с предоставлением услуг дистанционно; ВНД – временно недоступно.

3.5. Состояние доступности объекта и услуг (итоговое заключение) на «01» августа 2020 г.

Категория инвалидов	К	О-н	О-в	С-п	С-ч	Г-п	Г-ч	У	Все категории
Состояние доступности на момент обследования	ДУ-пп	ДУ-пп	ДУ-пп	ДУ-пп	ДУ-пп	ДУ-пп	ДУ-пп	ДП	
Ожидаемое состояние доступности объекта и услуг после выполнения работ									
1 этапа (неотложных работ)		Установка опорных поручней у раковины, приобретение съемной насадки-сидения на унитаз.			Установка поручней, рельефной полосы. Ликвидирование нарушений асфальтового покрытия.				
2 этапа (отложенных работ)	установка поручней, съемного пандуса, ликвидация перепадов высоты при				нанесение контрастной маркировки перед препятствиями				

	въезде на входную площадку, реконструкция входной площадки								
3 этапа (итоговых работ)					Установка шрифта Брайля.				

3.6. Объект является приоритетным - нет.

3.7. Дата размещения (актуализации) информации на сайте и карте доступности 01.08.2020г.

4. Управленческое решение

4.1. Работы по обеспечению доступности объекта и предоставляемых услуг

Этапы и виды работ по обеспечению доступности объекта и предоставляемых услуг	Возможный результат доступности	Ожидаемый результат доступности по категориям МГН							
		К	О-н	О-в	С-п	С-ч	Г-п	Г-ч	У
1 этап (неотложные мероприятия)									
1.1. Обеспечение доступа к месту предоставления услуги на объекте путем оказания работниками организации помощи с согласованием ООИ	ДУ-пп					+	+	+	+
1.2. Организация предоставления услуг инвалидам по месту жительства (на дому)	ДУ-дом								
1.3. Организация предоставления услуг инвалидам в дистанционном формате	ДУ-дистант	+	+	+	+		+		+
Срок завершения 1 этапа, контроля его исполнения и актуализации информации на сайте организации и карте доступности до 2019 года									
2 этап (отложенные мероприятия)									
2.1 Создание условий индивидуальной мобильности для самостоятельного передвижения инвалидов по объекту, в т.ч. к местам предоставления услуг (по варианту «А»/«Б») с согласованием с ООИ; путем приобретения технических средств адаптации, проведения ремонтных работ	ДУ-им				+	+	+	+	+
2.2. Обеспечение доступности объекта путем выполнения ремонтных работ и приобретения технических средств адаптации с соблюдением требований нормативно-технических документов в проектировании и строительстве									
2.2.1 По варианту «А»	ДП								
2.2.2 по варианту «Б»	ДЧ	+	+	+					
Срок завершения 2 этапа, контроля его исполнения и актуализации информации на сайте организации и карте доступности до 2025 года									

Этап (итоговые мероприятия)									
3.Создание условий для беспрепятственного доступа инвалидов к объекту и предоставляемым услугам									
3.1. По варианту «А»	ДП								
3.2.По варианту «Б»	ДЧ	+	+	+	+	+	+	+	+
Срок завершения 3 этапа, контроля его исполнения и актуализации информации на сайте организации и карте доступност до 2030 года									

4.2. Для принятия решения о выполнении работ на объекте требуется

- согласование работ с надзорными органами - нет
- техническая экспертиза –нет
- разработка проектно-сметной документации-нет
- согласование с вышестоящей организацией –нет
- заключение дополнительного соглашения с арендодателем –нет
- рассмотрение на Комиссии с общественными организациями инвалидов, в комитете архитектуры.

Имеется заключение уполномоченной организации о состоянии доступности объекта (наименование документа и выдавшей его организации, дата), прилагается: нет

4.3 Работы, требующие обязательного согласования с полномочным представителем общественного объединения инвалидов нет

Согласованы без замечаний Дата «01» августа 2020г.

5. Особые отметки

Информация о доступности объекта и предоставляемых услуг размещена на:

- сайте организации - www.ds-22-rosinka.ucoz.ru
- карте доступности www.zhit-vmeste.ru

ПРИЛОЖЕНИЯ к Паспорту доступности объекта и услуг:

1. Результаты обследования на предмет доступности объекта и услуг от 01.08.2020г.
2. План мероприятий по поэтапному повышению уровня доступности для инвалидов объекта и предоставляемых услуг («дорожная карта») от 01.08.2020г.
3. Маршрут (схема движения) инвалидов и других МГН на объекте 1 лист
4. Фотографии (структурно-функциональных зон и элементов объекта) 13 штук

Комиссия, проводившая обследование и составление Паспорта доступности

Председатель: зам по БОП Садлий О.Н _____ (Подпись)
(Должность, Ф.И.О.)

Члены комиссии:

ст.воспитатель Пантिलеева Е.А _____ (Подпись)
(Должность, Ф.И.О.)

завхоз Крючкова Р.И. _____ (Подпись)
(Должность, Ф.И.О.)

ст.медсестра Демьшева С.Ф. _____ (Подпись)
(Должность, Ф.И.О.)

председатель ЮГОООО «ВОИ»
Денисенко А.А. _____ (Подпись)

- техническая экспертиза – нет
- разработка проектно-сметной документации- нет
- согласование с вышестоящей организацией – нет
- заключение дополнительного соглашения с арендодателем –нет
- рассмотрение на Комиссии с общественными организациями инвалидов, в комитете архитектуры.

Имеется заключение уполномоченной организации о состоянии доступности объекта (наименование документа и выдавшей его организации, дата), прилагается: нет

4.3 Работы, требующие обязательного согласования с полномочным представителем общественного объединения инвалидов нет

Согласованы без замечаний Дата «31» июля 2020г.

5. Особые отметки

Информация о доступности объекта и предоставляемых услуг размещена на:

- сайте организации - www.ds-22-rosinka.ucoz.ru
- карте доступности www.zhit-vmeste.ru

ПРИЛОЖЕНИЯ к Паспорту доступности объекта и услуг:

1. Результаты обследования на предмет доступности объекта и услуг от 30.07.2020г.
2. План мероприятий по поэтапному повышению уровня доступности для инвалидов объекта и предоставляемых услуг («дорожная карта») от 26.12.2017г.
3. Маршрут (схема движения) инвалидов и других МГН на объекте 1 лист
4. Фотографии (структурно-функциональных зон и элементов объекта) 13 штук

Комиссия, проводившая обследование и составление Паспорта доступности

Председатель:	зам по БОП	<u>Садлий О.Н</u>	
		(Должность, Ф.И.О.)	(Подпись)
Члены комиссии:	<u>ст.воспитатель</u>	<u>Пантилеева Е.А</u>	
		(Должность, Ф.И.О.)	(Подпись)
	<u>завхоз</u>	<u>Крючкова Р.И.</u>	
		(Должность, Ф.И.О.)	(Подпись)
	<u>ст.медсестра</u>	<u>Демешева С.Ф.</u>	
		(Должность, Ф.И.О.)	(Подпись)
	<u>председатель ЮГОООО «ВОИ»</u>	<u>Денисенко А.А.</u>	
			(Подпись)

УТВЕРЖДАЮ:
 Заведующий МБДОУ
 «Детский сад № 22 «Росинка»
 _____ Н.А. Разуваева
 «30» июля 2020 г.

Результаты обследования на предмет доступности объекта и услуг для инвалидов и других МГН

МБДОУ «Детский сад №22 «Росинка»

Кемеровская область, г. Юрга, ул. Максименко, 16

№ п/п	Структурно - функциональные зоны и элементы	Значимые барьеры для инвалидов и МГН* (физические, информационные, организационные)	Предложения по созданию условий доступности объекта и услуг (до реконструкции / капитального ремонта):		Состояние доступности соответствующей зоны		
			Неотложные мероприятия (1 этап)	Отложенные мероприятия (2 этап)	на момент обследования	после 1-го этапа	после 2-го этапа
1.	Территория, прилегающая к зданию: - Вход (входы) на территорию - Путь (пути) движения на территории - Лестница (наружная) - Пандус (наружный) - Автостоянка и парковка	1.1 Высокие пороги, ступени 1.2 Отсутствие поручней, нарушение их высоты	1.1. Требуется установка поручней, рельефной полосы. 1.2. Ликвидировать нарушения асфальтового покрытия. 1.3. Необходима индивидуальная помощь при выезде из ДОУ.	1.1 1.2	О-в С-п С-ч Г-п Г-ч У	К О-н О-в С-п С-ч Г-п Г-ч У	К О-н О-в С-п С-ч Г-п Г-ч У
2.	Вход в здание - Лестница (наружная) - Пандус (наружный) - Входная площадка (перед дверью) - Дверь (входная)	2.1 Узкие дверные проемы и коридоры 2.2 Отсутствие места для разворота кресла-коляски в помещении	2.1 Для обеспечения доступа в здание требуется	2.1 2.2 2.3	О-в С-п С-ч Г-п Г-ч	К О-н О-в С-п С-ч	К О-н О-в С-п С-ч

	- Тамбур	2.3 Неровное и скользкое покрытие	установка поручней 2.2. Установка съемного пандуса 2.3. Ликвидация перепадов высоты при въезде на входную площадку, реконструкция входной площадки в соответствии с нормативами.		У	Г-п Г-ч У	Г-п Г-ч У
3.	Пути движения внутри здания - Коридор (вестибюль, зона ожидания, галерея, балкон) - Лестница (внутри здания) - Пандус (внутри здания) - Лифт пассажирский (или подъемник) - Дверь - Пути эвакуации (в т.ч. зоны безопасности)	3.1 Отсутствие дублирующей тактильной или звуковой информации и указателей 3.2 Высокие пороги, ступени	3.1 Для обеспечения беспрепятственного движения в здании требуется нанесение контрастной маркировки перед препятствиями.	3.1 3.2 3.3	О-в Г-п Г-ч У	К О-н О-в С-п С-ч Г-п Г-ч У	К О-н О-в С-п С-ч Г-п Г-ч У
4.	Зоны целевого назначения здания - Кабинетная форма обслуживания - Зальная форма обслуживания - Прилавочная форма обслуживания - Форма обслуживания с перемещением по маршруту - Кабина индивидуального обслуживания Жилые помещения Места приложения труда	4.1 Отсутствие звукоусиливающих средств в местах получения услуг и информации	4.1 Не нуждается	4.1 4.2 4.3	К О-н О-в С-п С-ч Г-ч У	К О-н О-в С-п С-ч Г-п Г-ч У	К О-н О-в С-п С-ч Г-п Г-ч У

- после отложенных мероприятий (2-го этапа работ)	ДЧ	ДЧ	ДЧ	ДП	ДЧ	ДЧ	ДП	ДП
- после капитального ремонта / реконструкции (3-го этапа работ)	ДП	ДП	ДП	ДП	ДУ	ДП	ДП	ДП

СОГЛАСОВАНО

Начальник Управления образованием
Администрации города Юрги

_____ А.В. Тищенко
« » _____ 2018г.

УТВЕРЖДАЮ:

Заведующий МБДОУ
«Детский сад № 22
«Росинка»

_____ Н.А. Разуваева
«09» января 2018 г.

**План мероприятий по поэтапному повышению уровня доступности
для инвалидов объекта и предоставляемых услуг («дорожная карта» объекта)**

Муниципального бюджетного дошкольного образовательного учреждения
«Детский сад № 22 «Росинка»
652050 Кемеровская обл., г. Юрга, ул. Максименко, 16

№ п/п	Наименование мероприятий (в соответствии со ст. 15 федерального закона №181-ФЗ в редакции закона №419-ФЗ и отраслевых порядков доступности объектов и услуг)	Категории МГН (буквенное обозначение)	Срок исполнения (и этап работы*)	Документ, которым предусмотрено исполнение мероприятия (источник финансирования)	Примечание (дата контроля и результат)
I. СОЗДАНИЕ УСЛОВИЙ ДЛЯ БЕСПРЕПЯТСТВЕННОГО ДОСТУПА ИНВАЛИДОВ К ОБЪЕКТУ и предоставляемым в нем услугам					
1.	Разработка проектно-сметной документации для капитального ремонта объекта в соответствии с требованиями нормативно-технических документов в сфере обеспечения доступности (по варианту / «Б»)	Все категории	(3 этап)	Политика обеспечения условий доступности для инвалидов и других маломобильных граждан объектов и предоставляемых услуг, а также оказание им при этом необходимой помощи. Муниципальный бюджет	Разработана проектно-сметная документация ДОУ 2030г.
2.	Осуществление капитального ремонта объекта (по варианту «Б»)	Все категории	(3 этап)	Политика обеспечения условий доступности для инвалидов и других маломобильных граждан объектов и предоставляемых услуг, а также оказание им при этом необходимой	Капитальный ремонт в ДОУ 2030г.

				помощи. Муниципальный бюджет	
3.	Создание условий индивидуальной мобильности для самостоятельного передвижения инвалидов по объекту, в том числе к местам предоставления услуг (по варианту «Б»)	Все категории	(2 этап)	Политика обеспечения условий доступности для инвалидов и других маломобильных граждан объектов и предоставляемых услуг, а также оказание им при этом необходимой помощи Программа развития ДОУ на 2018-2030 г по обеспечению доступности для инвалидов Приказ №18 от 09.01.2018г. Муниципальный бюджет	Обеспечение условий индивидуальной мобильности для инвалидов МГН в ДОУ 2025г.
3.1	По территории объекта				
3.1.1.	Ремонтные работы: Установка поручней к пандусу при входе на территорию Ликвидация перепадов высоты на территории Установка рельефной полосы	С-п О-н К С-ч	(2 этап)	Программа развития ДОУ на 2018-2030 г по обеспечению доступности для инвалидов Приказ №18 от 09.01.2018г. Муниципальный бюджет	Установлены поручни к пандусу при входе на территорию, рельефная полоса. Ликвидированы перепады высоты на территории ДОУ 2025г.

3.2.	По входу в здание				
3.2.1	Ремонтные работы: Реконструкция входной площадки Установка съёмного пандуса и поручней при входе в здание	Все категории	(2 этап)	Программа развития ДОУ на 2018-2030 г по обеспечению доступности для инвалидов Приказ №18 от 09.01.2018г. Муниципальный бюджет	Реконструирована входная площадка Установлен съёмный пандус и поручни при входе в здание в ДОУ 2025г.
3.2.2	Приобретение технических средств адаптации: - противоскользящее покрытие - поручни - съёмный пандус	О-н О-в С-п С-ч Г-п Г-ч К	(2 этап)	Программа развития ДОУ на 2018-2030 г по обеспечению доступности для инвалидов Приказ №18 от 09.01.2018г. Муниципальный бюджет	Установлены технические средств адаптации: в ДОУ 2025г.
3.3	По путям движения в здании				
3.3.1	Ремонтные работы: Текущий ремонт	Все категории	(1,2,3этап)	Политика обеспечения условий доступности для инвалидов и других маломобильных граждан объектов и предоставляемых услуг, а также оказание им при этом необходимой помощи. Внебюджет	Обеспечение условий доступности для инвалидов МГН в ДОУ 2030г.

3.3.2	Приобретение технических средств адаптации: -направляющие поручни -информационное табло -информационные знаки	О-н О-в С-п С-ч Г-п Г-ч К	(2 этап) (1 этап)	Программа развития ДОУ на 2018-2030 г по обеспечению доступности для инвалидов Приказ №18 от 09.01.2018г. Муниципальный бюджет	Установлены технические средств адаптации: в ДОУ 2025г.
3.4	По зоне оказания услуг				
3.4.1	Ремонтные работы: Текущий ремонт	Все категории	(1 этап)	Программа развития ДОУ на 2018-2030 г по обеспечению доступности для инвалидов Приказ №18 от 09.01.2018г. Муниципальный бюджет	Обеспечение условий доступности для инвалидов МГН в ДОУ 2018г.
3.4.2	Приобретение технических средств адаптации: -свето-звуковой информатор	С-п С-ч Г-п Г-ч К	(3 этап)	Программа развития ДОУ на 2018-2030 г по обеспечению доступности для инвалидов Приказ №18 от 09.01.2018г. Муниципальный бюджет Спонсорская помощь	Установлен свето-звуковой информатор в ДОУ 2030г.
3.5	По санитарно-гигиеническим помещениям				
3.5.1	Ремонтные работы: Текущий ремонт	Все категории	(3 этап)	Программа развития ДОУ на 2018-2030 г по обеспечению доступности для	Обеспечение условий для беспрепятственного доступа категорий

				инвалидов Приказ №18 от 09.01.2018г. Муниципальный бюджет	МГН в ДОУ 2030 г.
3.5.2	Приобретение технических средств адаптации: опорных поручней для раковины, съемной насадки-сидения на унитаз, информационного табло с номером телефона специалиста	О-н О-в С-п С-ч Г-п Г-ч	(2 этап)	Программа развития ДОУ на 2018-2030 г по обеспечению доступности для инвалидов Приказ №18 от 09.01.2018г. Муниципальный бюджет	Имеются опорные поручни для раковины, съемная насадка-сидения на унитаз, информационное табло с номером телефона специалиста в ДОУ 2026 г.
3.6	По системе информации – обеспечение информации на объекте с учетом нарушений функций и ограничений жизнедеятельности инвалидов				
3.6.1	Надлежащее размещение оборудования и носителей информации (информационного стенда, информационных знаков, таблиц, схем, вывесок) с соблюдением формата (размер, контрастность), единства и непрерывности информации на всем	О-н О-в С-п С-ч Г-п Г-ч У	(1 этап) (2 этап)	Политика обеспечения условий доступности для инвалидов и других маломобильных граждан объектов и предоставляемых	Размещено оборудование и носители информации в ДОУ 2030 г.

	объекте			услуг, а также оказание им при этом необходимой помощи Спонсорская помощь	
3.6.2	Дублирование необходимой звуковой и зрительной информации, а также надписей, знаков и иной текстовой и графической информации знаками, выполненными рельефно-точечным шрифтом Брайля, а также объемными изображениями	Г-ч С-п С-ч	(2 этап)	Политика обеспечения условий доступности для инвалидов и других маломобильных граждан объектов и предоставляемых услуг, а также оказание им при этом необходимой помощи Муниципальный бюджет	Имеется дублирование звуковой и зрительной информации в ДОУ 2025г.
3.6.3	Развитие средств и носителей информации (информационно-диспетчерская служба) - разработка памяток - изготовление стенда	О-н О-в С-п С-ч Г-п Г-ч К	(1 этап)	Программа развития ДОУ на 2018-2030 г по обеспечению доступности для инвалидов Приказ №18 от 09.01.2018г. Муниципальный бюджет	Обеспечение условий доступности для инвалидов МГН в ДОУ 2020 г.
3.7	По путям движения к объекту				
3.7.1	Организация предоставления информации гражданам о наличии адаптированного транспорта к объекту: -маршрутная карта	Все категории	(2 этап)	Политика обеспечения условий доступности для инвалидов и других маломобильных граждан объектов и	Обеспечение маршрутной картой в 2026 г.

				предоставляемых услуг, а также оказание им при этом необходимой помощи	
3.7.2	Организационные мероприятия по решению вопроса доступности пути к объекту от ближайшей остановки пассажирского транспорта. Ликвидация перепадов высоты Замена асфальтного покрытия	О-в О-н С-ч Г-ч	(2 этап)	Программа развития ДОУ на 2018-2030 г по обеспечению доступности для инвалидов Приказ №18 от 09.01.2018г. Муниципальный бюджет	Ликвидация перепадов высоты Замена асфальтного покрытия в 2026 г.
II. ОБЕСПЕЧЕНИЕ УСЛОВИЙ ДОСТУПНОСТИ УСЛУГ, ПРЕДОСТАВЛЯЕМЫХ ОРГАНИЗАЦИЕЙ					
1	Обеспечение доступа к месту предоставления услуги на объекте путем оказания работниками организации помощи инвалидам в преодолении барьеров, мешающих получению ими услуг на объекте, в том числе с сопровождением инвалидов, имеющих стойкие расстройства функции зрения и самостоятельного передвижения.				
1.1	Разработка и утверждение организационно-распорядительных и иных локальных документов учреждения о порядке оказания помощи инвалидам и другим маломобильным гражданам	О-н О-в С-п С-ч Г-п Г-ч У К	(1 этап)	Положение о рабочей группе по формированию доступной среды Приказы, о внесении изменений в должностную инструкцию	Разработаны организационно-распорядительные и иные локальные документы в ДОУ 2020-2018г.г.

				сотрудника, Приказы, должностная инструкция	
1.2	Закрепление в должностных инструкциях персонала конкретных задач и функций по оказанию помощи инвалидам и другим маломобильным гражданам (и их сопровождению)	О-н О-в С-п С-ч Г-п Г-ч У К	(1 этап)	Приказ, должностная инструкция	Дополнение должностных инструкций 2020-2018г.г.
1.3	Организация систематического обучения (инструктажа) персонала по вопросам оказания помощи на объекте инвалидам и другим маломобильным гражданам (план инструктажа, журнал учета)	О-н О-в С-п С-ч Г-п Г-ч У К	(1 этап)	Приказ, инструкция, журнал инструктажей	Организовано обучение персонала в 2020-2018г.г.
1.4	Обеспечение доступной информации для обслуживаемых граждан (инвалидов) о порядке организации доступности объекта и предоставляемых в учреждении услуг, а также порядка оказания (получения) помощи на объекте (на сайте, на информационном стенде, в индивидуальных памятках)	О-н О-в С-п С-ч Г-п Г-ч У К	(1 этап)	Сайт, стенд Спонсорская помощь	Обеспечение условий доступности для инвалидов МГН в ДОУ 2020г.
1.5	Предоставление (при необходимости) инвалидам по слуху услуг с использованием русского жестового языка, с допуском на объект (к местам предоставления услуг)	Г-п Г-ч	(3этап)	Политика обеспечения условий доступности для инвалидов и других маломобильных	Обеспечение условий доступности для инвалидов МГН в ДОУ

	сурдопереводчика, тифлосурдопереводчика			граждан объектов и предоставляемых услуг, а также оказание им при этом необходимой помощи Муниципальный бюджет	2030 г.
2	Организация предоставления услуг инвалидам по месту жительства (на дому)	Все категории	(3этап)	Положение об оказании услуг на дому	Организована услуга в 2020г.
3	Организация предоставления услуг инвалидам в дистанционном формате	Все категории	(3этап)	Положение об оказании услуг в дистанционном режиме	Организована услуга в ДОУ 2030г.
4	Создание (развитие) сайта организации, адаптированного с учетом особенностей восприятия, с отражением на нем информации о состоянии доступности объекта и услуг	Все категории	(1 этап)	Положение о сайте ДОУ	В ДОУ создан сайт с учетом особенностей МГН 2020г.

СОГЛАСОВАНО

председатель ЮГОООО «ВОИ»

Согласовано без замечаний

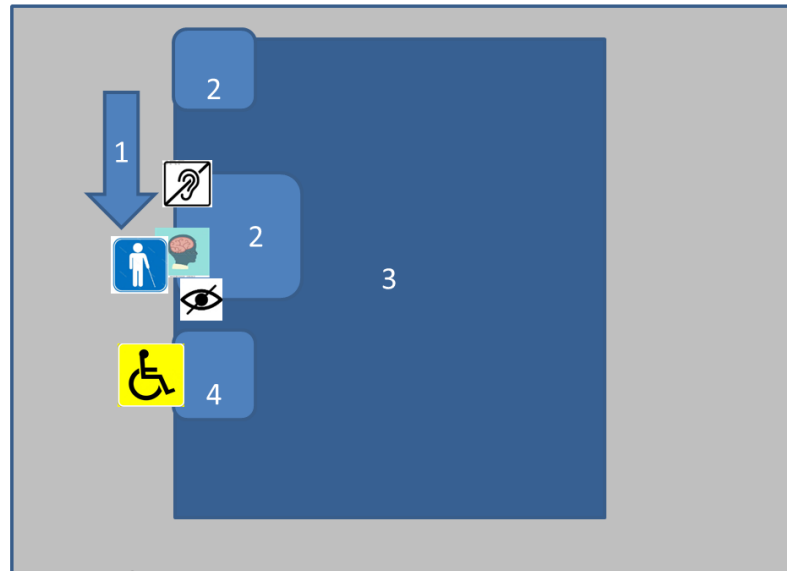
Дата согласования «09» 01.2018г

Денисенко А.А.

(Подпись)



Маршрут- схема движения на объекте МБДОУ «Детский сад №22 «Росинка»



1 - территория, прилегающая к здания

2 - вход в здание

3 - зона целевого назначения

4 – вход в здание для инвалидов категории К



Фото №1 Вход на территорию



Фото №4 Лестница (наружная), дверь, входная площадка перед дверью



Фото №2 Вход на территорию



Фото №5 Тамбур

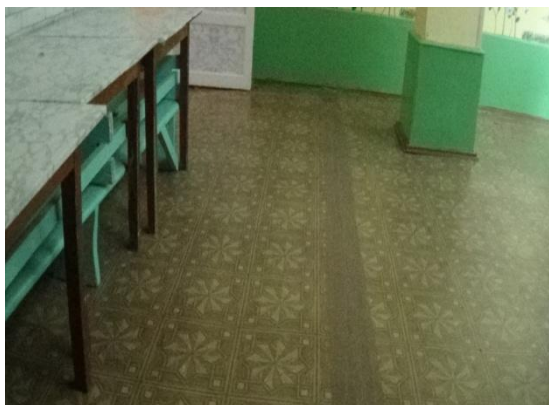


Фото №3 Пути движения на территории



Фото №6 Коридор (зона ожидания)

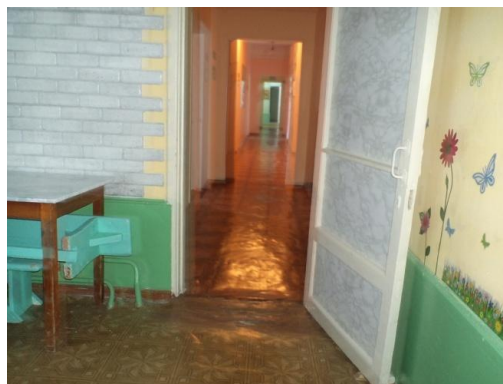


Фото №7 Пороги



Фото №9 Зальная форма обслуживания

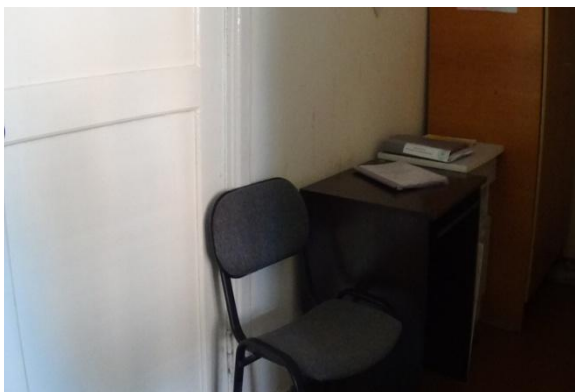


Фото № 8 Дверь, пути эвакуации

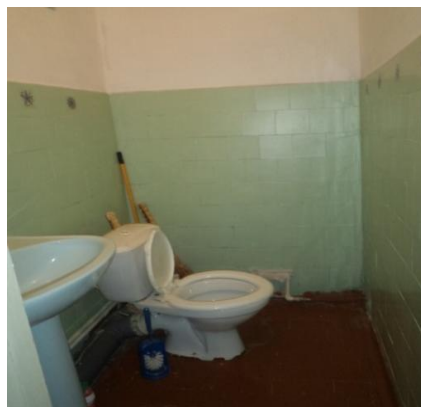


Фото №10 Туалетная комната



Фото № 11 Кабинетная форма обслуживания



Фото № 12 Акустические средства



Фото №13 Визуальные средства

ПАСПОРТ ДОСТУПНОСТИ
муниципального бюджетного дошкольного
образовательного учреждения

«Детский сад №22 «Росинка»